

# ใบแจ้งความจ้างเข้าร่วมงานเจรจาธุรกิจผ่านเว็บไซต์

## ■ ข้อมูลขององค์กร (ณ ประเทศญี่ปุ่น)

|                             |                                                                     |              |                   |
|-----------------------------|---------------------------------------------------------------------|--------------|-------------------|
| ชื่อบริษัท<br>(ภาษาญี่ปุ่น) | 株式会社アクトワークス                                                         |              |                   |
| (คำอ่าน คานะ)               | カブシキガイシャアクトワークス                                                     |              |                   |
| (ภาษาอังกฤษ)                | Actworks Co., Ltd.                                                  |              |                   |
| URL                         | <a href="http://www.actworks.ne.jp/">http://www.actworks.ne.jp/</a> | ประเภทธุรกิจ | อุตสาหกรรมการผลิต |
| เนื้อหาของธุรกิจ            | พัฒนา ผลิตภัณฑ์ อุปกรณ์รักษาความปลอดภัยของข้อมูล                    |              |                   |
| สำนักงาน<br>ภายในประเทศ     | มี 1 สาขา พื้นที่ ( จังหวัดโอซาก้า ในภูมิภาคคิงกิหรือภูมิภาคคันไซ ) |              |                   |
| สำนักงานใน<br>ต่างประเทศ    |                                                                     |              |                   |

## ■ ข้อมูลสำหรับจับคู่ทางธุรกิจ (สามารถเลือกตอบได้มากกว่า 1 ข้อ)

|                                                                                                                                                                                          |                                                                                                                                                                                                                                                                                                                                                                   |
|------------------------------------------------------------------------------------------------------------------------------------------------------------------------------------------|-------------------------------------------------------------------------------------------------------------------------------------------------------------------------------------------------------------------------------------------------------------------------------------------------------------------------------------------------------------------|
| ประเภทธุรกิจของลูกค้าที่ต้องการ                                                                                                                                                          | ผู้ให้บริการวางระบบไอที (IT System integrator)                                                                                                                                                                                                                                                                                                                    |
| รูปแบบการทำธุรกิจที่ต้องการ<br>( อาทิ การซื้อขาย, การร่วมมือกันทางธุรกิจ, สัญญาตัวแทนจำหน่าย, การร่วมค้าหรือร่วมลงทุน )                                                                  | ผู้จัดจำหน่าย (Distributor) ที่สามารถขายในประเทศ<br>พาร์ทเนอร์ทางธุรกิจทำการผลิตและจำหน่ายในประเทศ                                                                                                                                                                                                                                                                |
| เงื่อนไขที่ต้องการจากคู่ธุรกิจ                                                                                                                                                           | การซัพพอร์ตในขั้นแรกหรือเบื้องต้นให้กับผู้ใช้งาน (End user)                                                                                                                                                                                                                                                                                                       |
| กรุณารอกข้อมูลรายละเอียดเกี่ยวกับผลิตภัณฑ์, บริการที่ต้องการนำเสนอให้กับคู่ธุรกิจในการจับคู่ครั้งนี้<br>หรือหากมี PR เทคโนโลยี, รูปภาพของผลิตภัณฑ์, แผ่นพับ กรุณาส่งเป็นไฟล์แนบเพิ่มเติม | (1) ผลิตภัณฑ์ VPN ที่สามารถเข้าถึงข้อมูลภายในบริษัทได้อย่างปลอดภัย จากการเชื่อมต่อจากภายนอกบริษัท<br>- สามารถจำกัด Remote Desktop Services (RDS) ด้วยฟังก์ชัน Secure VPN ได้<br>- สามารถป้องกันการรั่วไหลของข้อมูลได้<br><br>(2) สามารถเปิดสวิตช์ ON หรือเปิดใช้งานเครื่องคอมพิวเตอร์ของสำนักงาน จากภายนอกบริษัทได้<br>- สามารถสั่งปิดเปิดตามตารางเวลาที่กำหนดได้ |

## ■ วิดีโอแนะนำบริษัท

|                                      |                                                                         |
|--------------------------------------|-------------------------------------------------------------------------|
| สำหรับคนญี่ปุ่น<br>(ไม่มีซับภาษาไทย) | <a href="https://youtu.be/tU0yJgJc9cc">https://youtu.be/tU0yJgJc9cc</a> |
| สำหรับคนไทย (มีซับภาษาไทย)           | <a href="https://youtu.be/iHYVDipaSEA">https://youtu.be/iHYVDipaSEA</a> |

# Remote Access VPN

## Manage Cube PC Remote

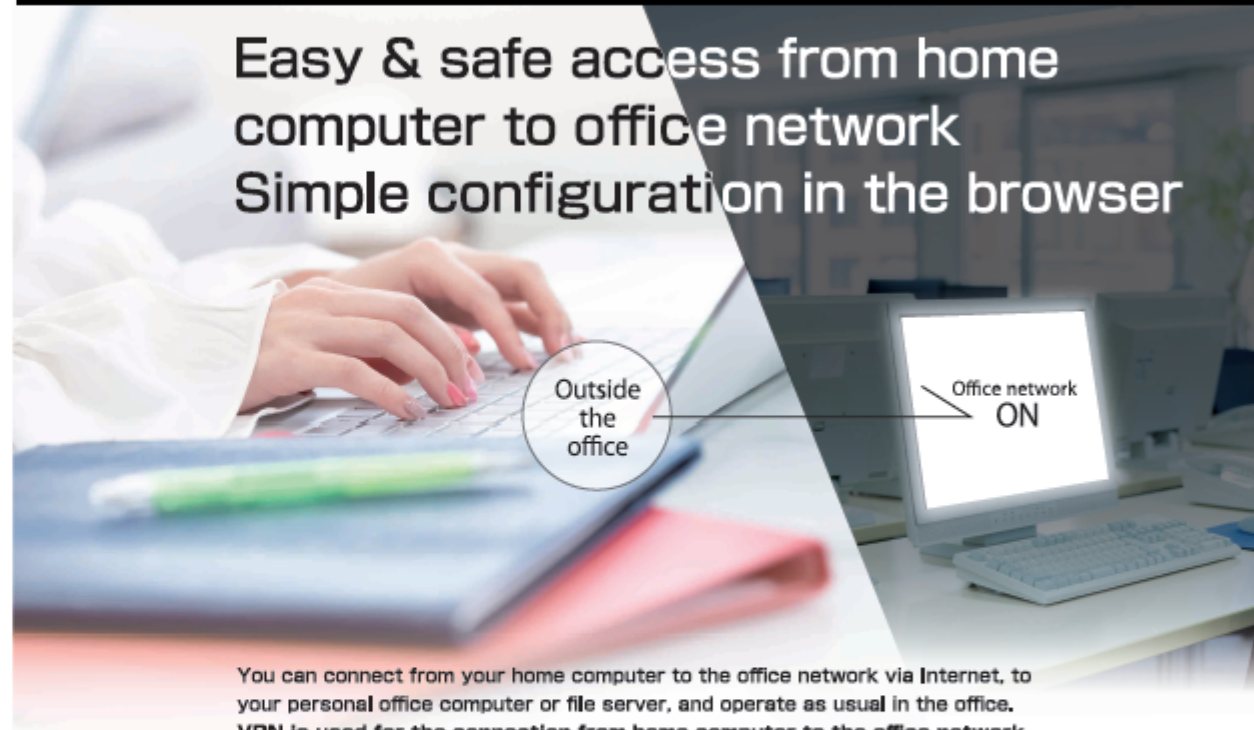
### Specifications of Manage Cube PC Remote

As of August 11, 2020

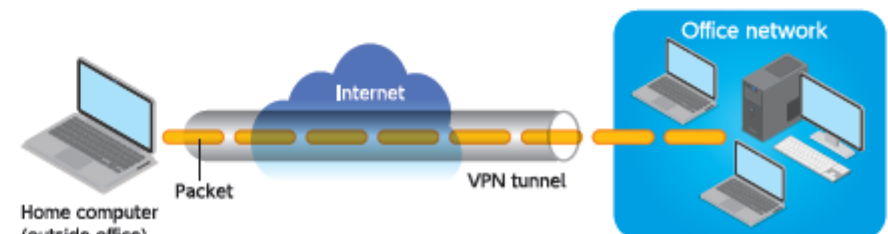
| Product name                     | Manage Cube PC Remote Appliance Model |
|----------------------------------|---------------------------------------|
| Dimensions                       | W 115 mm × D 111 mm × H 51 mm         |
| Weight                           | 889g                                  |
| Power supply                     | AC110~220V                            |
| Processor                        | Intel Celeron Processor               |
| Memory capacity                  | 2GB                                   |
| SSD                              | 32GB                                  |
| LAN interface                    | 10/100/1000 Base × 1                  |
| USB port                         | 4 (USB3.0)                            |
| Guaranteed operating temperature | 0~50°C                                |
| Other remarks                    | Standard 3-year warranty              |
|                                  | First-out sendback                    |

\*The specifications are subject to change without notice.

Easy & safe access from home computer to office network  
Simple configuration in the browser



You can connect from your home computer to the office network via Internet, to your personal office computer or file server, and operate as usual in the office. **VPN is used for the connection from home computer to the office network.** Remote Access VPN creates a tunnel through the office network and **transfer encrypted data using packet as the data unit**, enabling safe and comfortable use without any concern on the raw data flowing out on the network.



Actworks Co., Ltd.

Developer / Exclusive distributor  
**Actworks Co., Ltd.**

Tamai Bld, West 4th Floor, 1-6-25,  
Utsubohonmachi, Nishi-ku, Osaka, Japan  
Opening hours: Weekdays 9:00 - 18:00

+81-6-6444-2550

Mail [service@actworks.ne.jp](mailto:service@actworks.ne.jp)  
<http://www.actworks.ne.jp>

Contact

# REMOTE ACCESS

Connect to personal office computer & file server from outside

Easy access from outside the office

# VPN

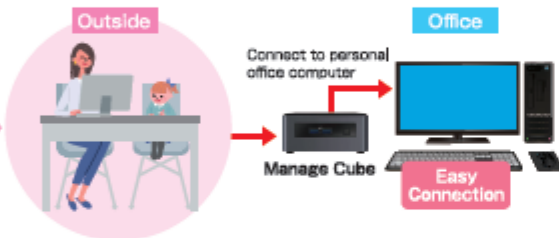
Enhanced security with encryption

## Features

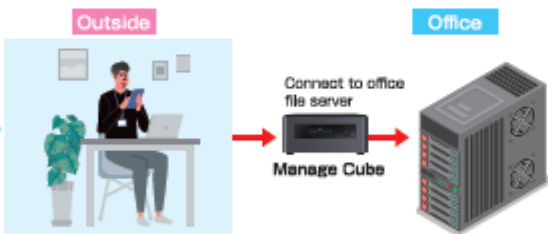
## Connect

Having troubles when connecting to office computers remotely (from outside the office)? It can eliminate frustration and help for easy connection. Manage Cube PC Remote can connect up to 30 users (devices).

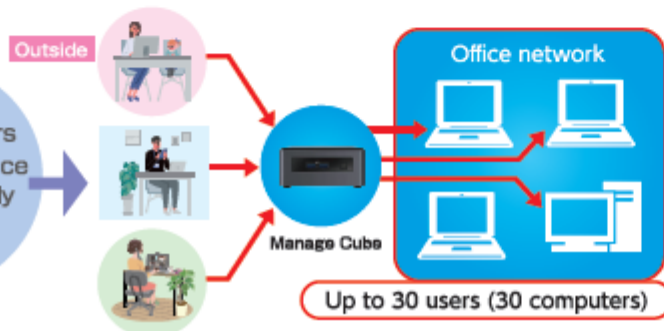
Operate your personal office computer from outside



Connect to office file server and operate via home computer



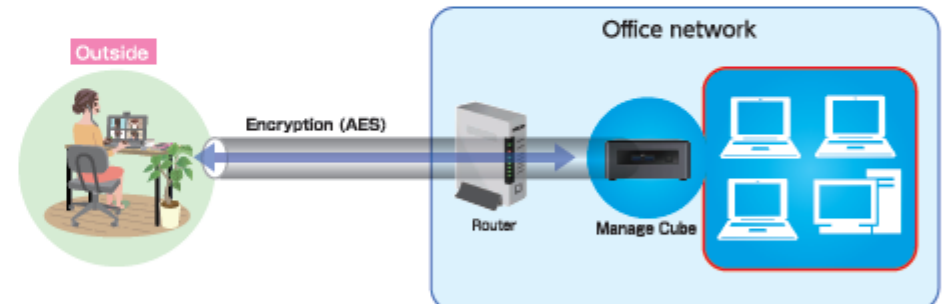
Multiple users connect to office network easily and safely



## Encryption

One of the advantages of Remote Access VPN is the security enhancement by 'encryption'. IP networks including Internet, to which anyone can access, are always exposed to risks such as eavesdropping and spoofing. The VPN protocol ensures safe VPN sessions with the connection source by encrypting all communications and data relating to user authentication with SSL.

Strong encryption of VPN sessions by encryption algorithm



No configuration change is needed for firewall and the router if using VPN Azure.

Easy introduction & Simple operation

Manage Cube PC Remote comes with...

- easy browser-based configuration
- ready-to-use user ID & password
- easy change of user's password
- easy change of Manage Cube host name & IP address

\*Manage Cube uses SoftEther VPN.

# Remote Wake on LAN

## Manage Cube Wake on LAN

### Specifications of Manage Cube Wake on LAN

As of August 11, 2020

|                                  |                                         |
|----------------------------------|-----------------------------------------|
| Product name                     | Manage Cube Wake on LAN Appliance Model |
| Dimensions                       | W 115 mm × D 111 mm × H 51 mm           |
| Weight                           | 889g                                    |
| Power supply                     | AC110~220V                              |
| Processor                        | Intel Celeron Processor                 |
| Memory capacity                  | 2GB                                     |
| SSD                              | 32GB                                    |
| LAN interface                    | 10/100/1000 Base × 1                    |
| USB port                         | 4 (USB3.0)                              |
| Guaranteed operating temperature | 0~50°C                                  |
| Other remarks                    | Standard 3-year warranty                |
|                                  | First-out sendback                      |

\*The specifications are subject to change without notice.

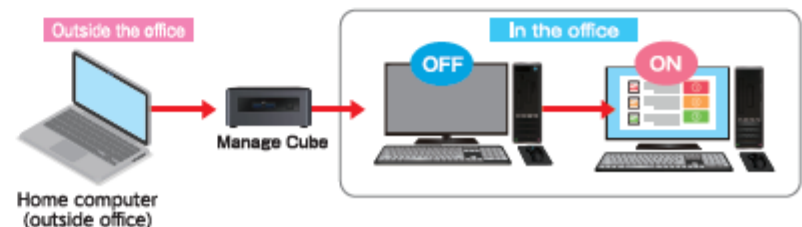


Easily start up devices on office network via home computer  
Simple configuration in the browser

Start up office network devices via home computer

"Manage Cube Wake on LAN enables you to easily start up office network devices from outside the office in order to realize requests for starting up office devices remotely as needed or in disaster recovery situations, etc. The timer function is available to start up automatically at designated date and time."

\*Some devices are not supported. The device must be connected remotely.



Actworks Co., Ltd.

Developer / Exclusive distributor  
**Actworks Co., Ltd.**

Tamai Bld, West 4th Floor, 1-6-25,  
Utsubohonmachi, Nishi-ku, Osaka, Japan  
Opening hours: Weekdays 9:00 - 18:00

+81-6-6444-2550

Mail [service@actworks.ne.jp](mailto:service@actworks.ne.jp)

Contact

# REMOTE WAKE ON LAN



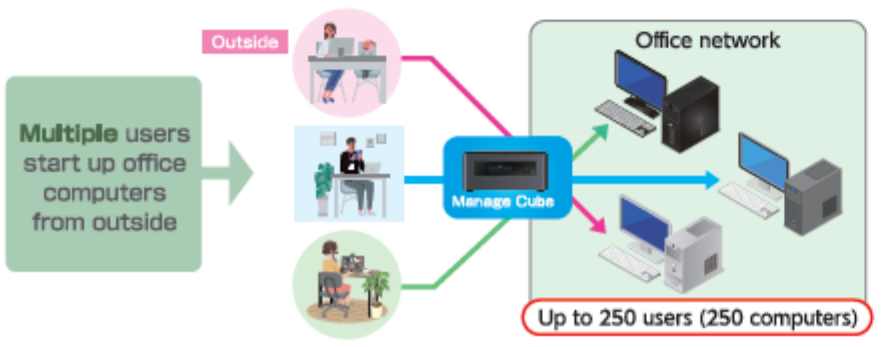
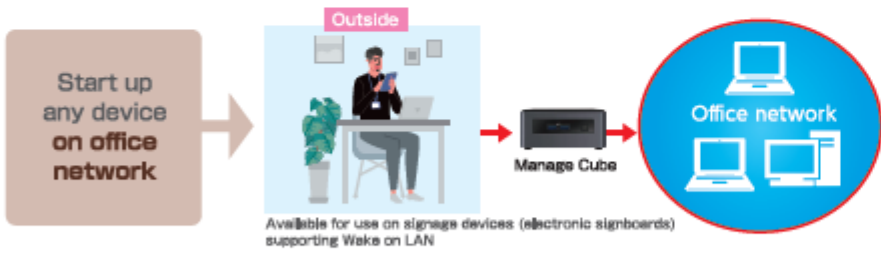
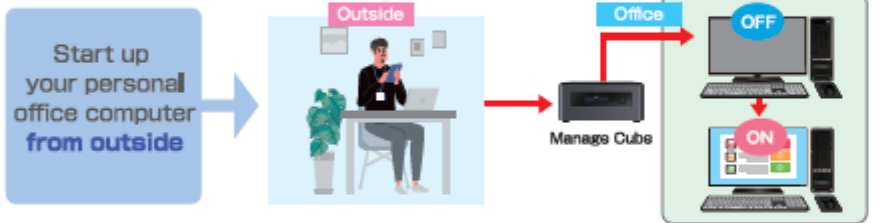
Easily start up from outside the office

Enhanced convenience with timer function

## Features

### Start up

Manage Cube Wake on LAN enables you to easily start up office network devices from outside the office\*. It can start up personal computers and any other device on the office network, as well as signage devices (electronic signboards) supporting Wake on LAN. Manage Cube Wake on LAN can start up 250 users (computers) at once.  
\*Some devices are not supported. The device must be connected remotely.



### Automation

One of the advantages of Manage Cube Wake on LAN is the automatic start-up with timer settings. You can designate the date and time of the automatic start-up of each device such as "Weekdays 8:50" and "Weekends 10:00" with the timer registered on the schedule list. It enables convenient management of the network by automatically start up multiple devices at designated date and time.

#### Start up with timer settings

The timer enables automatic start-up at designated date and time.

List of Network Devices

| No. | Status       | Last update    | MAC address       | Vendor       | IP address    | NBT name | Remarks | WO | Timer          |
|-----|--------------|----------------|-------------------|--------------|---------------|----------|---------|----|----------------|
| 1   | Registered   | 20-08-07 13:34 | 00:00:00:00:00:00 | GIGA-BYTE TE | 192.168.1.13  | Q9450    |         | 3  | Weekdays 8:50  |
| 2   | Registered   | 20-08-07 13:34 | 00:00:00:00:00:00 | Amazon Techn | 192.168.1.20  |          |         | 4  | Weekends 10:00 |
| 3   | Registered   | 20-08-07 13:34 | 00:00:00:00:00:00 | Hewlett Pack | 192.168.1.32  |          |         | 5  | Manual         |
| 4   | Registered   | 20-08-07 13:34 | 00:00:00:00:00:00 | Microsoft Co | 192.168.1.240 |          |         | 4  | Weekends 10:00 |
| 5   | Unregistered | 20-08-06 15:07 | 00:00:00:00:00:00 | HO DATA DEV  | 192.168.1.50  |          |         |    | Disabled       |

#### Automatic start-up of office network devices with timer settings

Available for use on signage devices (electronic signboards) supporting Wake on LAN

