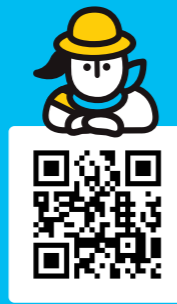


一部有料

タタで タタならぬ 支援

中小企業向けサポートガイド

あるのに使わな、
もったいない。



経営者って孤独なん？
そうでもないで。

経営相談

- 経営・事業承継相談
- 取引上のトラブル相談

▶ 詳しくは P3

モノをつくるだけじゃなく、
得意先つくるのも
得意になったる！

営業力強化

- 販路開拓・売上拡大・自社製品のPR
- 展示会活用

▶ 詳しくは P4

プロダクト？
プロモーション？
プロに相談や！

商品開発・PRの強化

- 製品開発・マーケティング
- クリエイティブ・デザインの活用

▶ 詳しくは P5

技術をもつとのはず
やり方も、
大事な技術やで！

技術力・開発力を強化

- 知財活用・技術相談
- 先端技術の活用

▶ 詳しくは P6

気合いだけじゃ、
はじまらない。
はじまりは、
出会いからや！

ビジネスマッチング

- 新規取引先の開拓

▶ 詳しくは P7

**中小企業ほど
悩みは大きい。
だから、
大阪産業局。**

全部がタダ(無料)というわけではありませんが、「こんなにローコストで、こんなに手厚い支援を!？」と驚かれる方や、複数のサービスを使いこなして出会いやビジネスチャンスを広げ、会社を順調に発展させていく方もいらっしゃいます。決して小さくないお悩みや、大きな夢を抱いている中小企業のあなた。ぜひ、大阪産業局を使い倒してください。タダならぬ支援で、一人ひとりとことん向き合う所存です。



「人」で、
たいていの課題は、
解決するで

人材活用(採用)

- 採用の課題解決
- 即戦力の採用
- 外国人材の採用

▶ 詳しくは P8

怖くてドキドキよりも、
楽しくドキドキできる
起業にしようや！

起業

- スタートアップ支援
- 創業者支援
- 女性起業家支援
- クリエイター起業支援

▶ 詳しくは P9

知らんけど。
が通じへんのよ、
世界では。

海外展開

- 国際ビジネス支援

▶ 詳しくは P10

やったる、
デジタル。
で、どうする？

DX推進支援・業務改善

- 中小企業のDX推進支援

▶ 詳しくは P11

設備が強いと、
会社も強くなる
気がする。

設備の増強

- 設備投資支援

▶ 詳しくは P11

経営者って孤独なん？
そうでもないで。



経営相談

経営相談室

経営者の様々な悩みに常勤のスタッフコンサルタントや専門家が対応。また、ビジネスプランから資金調達など創業に関する相談にも対応。

対象 中小企業、創業予定者
(一部大阪市内事業者限定のサービスあり)

お問い合わせ先

大阪産業創造館 経営相談室
TEL: 06-6264-9838
Mail: info-akinai@sansokan.jp



よろず支援拠点事業

経営の悩みをどこに相談すればよいかわからない方の無料相談窓口。経営上のあらゆる課題に、コーディネーターが対応。また、来訪やオンライン相談の他、各地の商工会議所や金融機関等との出張相談会も開催。

対象 中小企業・小規模事業者など

お問い合わせ先

大阪府よろず支援拠点
TEL: 06-4708-7045
Mail: yorozu@obda.or.jp



下請かけこみ寺

下請取引により生じたトラブル等に関するお悩みやご相談に専門相談員がきめ細かく対応。その他講習会や弁護士のご紹介など。

対象 府内中小企業・小規模事業者

お問い合わせ先

下請かけこみ寺
TEL: 0120-418-618



経営・事業承継相談

取引上のトラブル相談

モノをつくるだけじゃなく、
得意先つくるのも
得意になったる!



営業力強化

自社製品のPR
販路開拓・売上拡大

消費財の販路開拓支援事業 (大阪製ブランド)

府内ものづくり中小企業の優れた技術に裏打ちされた創造力にあふれる製品を「大阪製ブランド製品」として知事が認定。認定製品は大阪府及び公益財団法人大阪産業局をはじめ、様々な支援機関等が実施するプロモーション活動により、国内外に情報を発信。

対象 府内ものづくり中小企業

お問い合わせ先

MOBIO事業部 技術支援チーム
TEL: 06-6748-1054
Mail: mobio_osakasei@obda.or.jp



販路開拓

販路拡大ターゲットマッチング

百貨店やスーパー、カタログ通販会社など、中小企業とのマッチングの可能性が高い販路を持つバイヤー企業が商材を募集し、中小企業が自社の商材を提案できる完全予約制の商談会。

対象 販路開拓をめざす中小企業

お問い合わせ先

販路拡大ターゲットマッチング事務局
TEL: 06-6264-9905
Mail: match@sansokan.jp



展示会活用

大阪産業創造館 展示・商談会

業務提携や新たな販路パートナー探しなどのため、技術テーマやマーケットを設定した展示・商談会を開催。

対象 取引先・ビジネスパートナーを
探す中小企業

お問い合わせ先

企業支援事業部
ものづくり支援チーム
TEL: 06-6264-9920
Mail: monozukuri@sansokan.jp



展示出展

MOBIO常設展示場

国内最大級200ブースの常設展示場に府内ものづくり中小企業の最新技術・製品を展示。技術探索やビジネスマッチングの場として国内外より多数視察、来場。

対象 府内ものづくり中小企業

お問い合わせ先

MOBIO(ものづくりビジネスセンター大阪)
TEL: 06-6748-1011
Mail: info@m-osaka.com



プロダクト？
プロモーション？
プロに相談や！



商品開発・PRの強化

製品開発・マーケティング

大阪プロダクトエコシステム創出事業 (大阪商品計画)

府内の中小企業の製造事業者、生産者に対して、自社の加工技術や資源を生かした商品開発、販路開拓を支援する大阪府連携のプロジェクト。

対象 府内中小企業

お問い合わせ先

企業支援事業部 経営支援チーム
TEL:06-6264-9919
Mail:product@obda.or.jp



サンソウカンdeモニター会

30~50代の女性を中心とするモニター会員が、イベントや個別調査を通じて、商品やサービスに対して率直な意見をお伝えするマーケティングサービス。

対象 中小企業
(個別調査は大阪市内中小企業のみ)

お問い合わせ先

サンソウカンdeモニター会事務局
TEL:06-6264-9906
Mail:moni@sansokan.jp



クリエイティブ産業・育成支援事業 (メビックの運営)

大阪に集積するクリエイティブ関連企業の活性化のために、大阪で活動するクリエイター同士やクリエイターと企業等とのコミュニティづくり。コラボレーションによる新たなビジネスや価値が生まれる環境づくりを実施。

対象 府内のクリエイター、中小企業

お問い合わせ先

クリエイティブ
ネットワークセンター大阪 メビック
TEL:06-4708-6114



デザイン相談 (デザイン活用支援 oidc)

ブランディングやプロダクト、グラフィック、webの分野で豊富な実務経験を持つ3名の専門家が、デザインに関する相談に対応。顧客視点のわかりやすいアドバイスが特徴。

対象 府内の中小企業、創業予定者

お問い合わせ先

デザイン活用支援 oidc
TEL:06-4256-3522
Mail:info-oidc@obda.or.jp



クリエイティブ・デザインの活用

技術をもっとのばす
やり方も、
大事な技術やで！



技術力・開発力を強化

知財活用・技術相談

知的財産活用支援事業

「INPIT知財総合支援窓口」と連携し、特許や意匠、商標などの調査～権利化までの一気通貫の相談・アドバイスを行い、知財相談を入り口に、「技術相談」「デザイン相談」なども含めた幅広いサポートを実施。

対象 府内中小企業

お問い合わせ先

MOBIO事業部 技術支援チーム
TEL:06-6748-1052
Mail:mobio_chizai@obda.or.jp



産学連携推進事業

産学連携に関する相談対応やイベント開催により、MOBIO産学連携オフィスに参画する39の大学・高専と、技術的な課題を解決し事業化に結び付けたい企業のマッチングを支援。

対象 府内中小企業

お問い合わせ先

MOBIO事業部 技術支援チーム
TEL:06-6748-1054
Mail:mobio_gijyutsu@obda.or.jp



先端技術の活用

先端技術活用ビジネス支援事業

先端技術を活用したビジネスの支援施設「ソフト産業プラザTEQS」を拠点に、5Gを活用したビジネス創出や咲洲エリア全体をフィールドとした実証実験支援などの事業を展開。また、インキュベーション施設も運営するなど、「人をつなげ、テクノロジーをつなげ、ビジネスを育てる」ことをミッションに、立体的な支援メニューを提供。

対象 先端技術を活用した
ビジネス展開をする中小企業など

お問い合わせ先

ソフト産業プラザ TEQS
TEL:06-6615-1000



気合いだけじゃ、
はじまらない。
はじまりは、
出会いからや!



ビジネスマッチング

中小企業取引あっせん

受注確保・販路拡大のため、府内はもとより広域的な発注開拓に努め、各種の受発注・取引情報を関係企業に積極的に提供するとともに、取引あっせんを実施。

対象 府内ものづくり中小企業

お問い合わせ先

MOBIO事業部 取引支援チーム
TEL: 06-6748-1144
Mail: torihiki@obda.or.jp



ものづくりB2Bネットワーク

全国の金融機関等と連携し、経験豊富な専任コーディネーターが大阪・関西のものづくり企業を中心に、難加工、試作品製作など、発注企業の要望に対応できる外注先を探索して紹介。

対象 ものづくり中小企業

お問い合わせ先

ものづくりB2Bネットワーク事務局
TEL: 06-6744-4744
Mail: monob2b@obda.or.jp



ビジネスマッチング・サポート

大阪府内を中心とした製造業、高い技術を持つ企業に対し、技術と経験豊富な大手企業OBがコーディネーターとして、中小企業の組織的・技術的課題の解決のためのコンサルティングとビジネスチャンスの創出をプロデュース。

対象 府内ものづくり中小企業

お問い合わせ先

ビジネスマッチング・サポート・チーム
TEL: 06-6745-1185



ビジネスチャンス倍増プロジェクト

経験豊富な企業OBのマッチングナビゲーターが、1社ずつ個別訪問を行い、技術力・経営課題・要望を把握。その技術内容をもとに、これまで培ったネットワークを活用して、最適な企業を紹介。

対象 大阪市内ものづくり中小企業

お問い合わせ先

ビジネスチャンス倍増プロジェクト事務局
TEL: 06-6264-9881
Mail: bptoiawase@sansokan.jp



新規取引先の開拓

「人」で、
たいていの課題は、
解決するで



人材活用(採用)

採用の課題解決

中小企業のための 人材採用コンシェルジュ

大阪府内の中小企業の人材採用課題解決を目的として、人材採用に関わる民間事業者や公的機関が連携した大阪初の人材総合窓口。人材採用の専門家によるアドバイスから採用実務までワンストップのサポート。

対象 府内中小企業

お問い合わせ先

中小企業のための
人材採用コンシェルジュ
TEL: 06-6271-1199
Mail: hr_staff@obda.or.jp



即戦力の採用

中核人材雇用戦略デスク (大阪府プロ人材)

大阪府内の中小企業が自社の成長に向けて必要な人材像を明確にし、プロ人材の活用による経営革新の実現をサポート。雇用だけでなく、経営課題解決に向けた副業プロ人材など多様な人材活用についてもご提案。

対象 府内中小企業

お問い合わせ先

中小企業人材支援センター
中核人材雇用戦略デスク
(大阪府プロ人材)
TEL: 06-6910-8311
Mail: hr_staff@obda.or.jp



外国人材の採用

大阪外国人材採用支援センター

大阪府内の中小企業における「外国人材」に関する様々な課題に対し、在留資格に基づいた支援機関と連携した支援を行い、採用マッチング支援をワンストップでサポート。

対象 府内中小企業

お問い合わせ先

大阪外国人材採用支援センター
TEL: 06-6267-1290
Mail: hr_staff@obda.or.jp



怖くてドキドキよりも、
楽しくドキドキできる
起業にしようや!



起業

スタートアップ
の支援

スタートアップの創出・成長支援

イノベーションに関わる人々が実際に集まる場である「大阪イノベーションハブ」において、国内外のイノベティブなプロジェクトの担い手となる人材が起業や新規事業など具体的なビジネスを生み出すことのできる仕組みを構築。

対象 起業準備中の方、スタートアップ企業、
大学・研究機関 など

お問い合わせ先

大阪イノベーションハブ
TEL: 06-6359-3004



創業者支援

創業者向け講座・セミナーの展開等

起業に関する基礎的な知識の習得や課題解決を図るためのセミナー・連続講座などの開催の他、受講者同士の交流などによるビジネスネットワーク形成を支援。ビジネスプランコンテストなどを通じた有望起業家の発掘やハンズオン支援を実施。

対象 大阪市内で創業予定の方

お問い合わせ先

企業支援事業部 創業支援チーム
TEL: 06-6264-9885
Mail: sougyo@sansokan.jp



女性起業家支援

女性起業家等支援 ネットワーク構築事業(LED)

近畿2府5県の女性を対象にした女性起業家応援プロジェクト「DISCOVER MYSELF」。大切な人や社会のためにビジネスで貢献する女性を、アクセラレーションプログラム「DOORS」やマッチングイベント「LED関西」でバックアップ。多様なサポーターやパートナーとのネットワーク形成を通じたビジネスのスケールアップを支援。

対象 関西エリアの女性起業家

お問い合わせ先

女性起業家応援プロジェクト&
ネットワーク運営事務局
TEL: 06-6271-0279
Mail: info@discovermyself.jp



クリエイター
起業支援

大阪デザイン振興プラザ事業

創業間もないクリエイター向けに面談などの支援が受けられるインキュベーションオフィスを提供、コワーキングスペースも設置。独立・起業を考えるクリエイター向けの相談会や営業セミナー、知識セミナーなどを開催。

対象 クリエイティブジャンルで創業予定、
創業間もない方

お問い合わせ先

大阪デザイン振興プラザ
TEL: 06-6615-5510
Mail: info@osaka-design.co.jp



知らんけど。
が通じへんのよ、
世界では。



海外展開

国際ビジネス支援

国際ビジネスサポートセンター

自社製品を海外に売り込みたい、海外から製品を仕入れたい、海外に進出したい、海外のパートナーを探したいなどの国際ビジネスに関するご相談に経験豊富なコーディネーターが対応(無料)。オンライン相談も可能。

対象 府内中小企業など

お問い合わせ先

国際事業部
TEL: 06-6947-4088
Mail: bsc@obda.or.jp



ビジネスサポートデスク

アジア5地域(インド、インドネシア、タイ、ベトナム、ミャンマー)に海外拠点としてビジネスサポートデスクを設置。市場調査、取引先候補企業リストアップ、現地出張支援やオンライン商談会等を実施。海外ビジネス支援を強力にサポート。

対象 府内中小企業など

お問い合わせ先

国際事業部
TEL: 06-6947-4088
Mail: ibo@obda.or.jp



中国(上海)ビジネスサポート

現地上海事務所と連携し、現地企業の紹介や市場調査、情報提供など各種中国ビジネスを支援。特に華東地域(上海市、江蘇省、浙江省)における販路開拓支援を中心とする海外ビジネスを強力にサポート。

対象 府内中小企業など

お問い合わせ先

国際事業部
TEL: 06-6947-4088
Mail: ibo@obda.or.jp



海外展示商談会への出展・ Webセミナーの開催等

海外展示商談会への共同ブース出展等により、販路・仕入先開拓・事業提携等、ビジネスチャンスの拡大を支援。Webセミナー開催により、国際経済情勢や現地情報、進出日系企業のリアルな声など、国際ビジネスに役立つ最新情報を提供。

対象 府内中小企業など

お問い合わせ先

国際事業部
TEL: 06-6947-4088
Mail: ibo@obda.or.jp



やったる、
デジタル。
で、どうする？



DX推進支援・業務改善

中小企業
DX推進支援

中小企業DX推進支援事業(OBDX)

中小企業のDX推進を専門的に支援するために、情報提供セミナーや講座の開催、DXアドバイザー派遣などのサポートを実施。

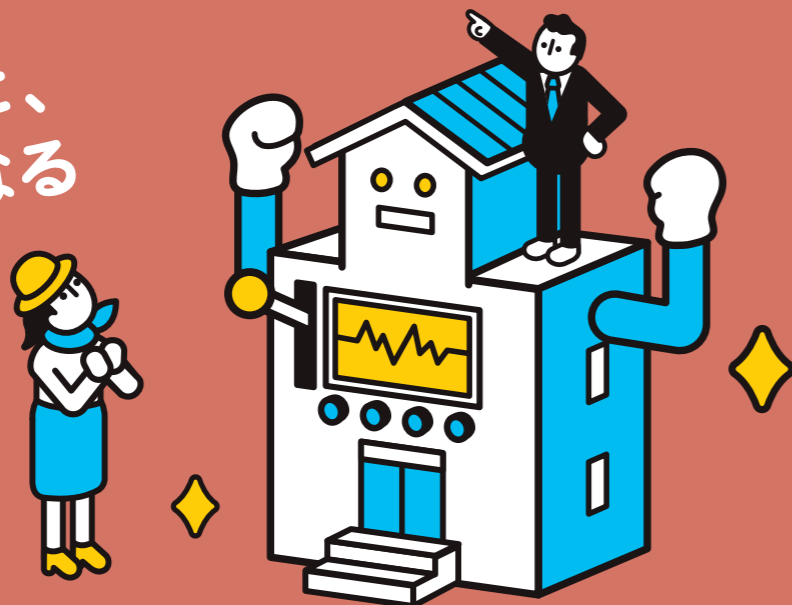
対象 府内中小企業

お問い合わせ先

大阪DX推進プロジェクト
TEL: 06-6264-9936
Mail: dx-soudan@obda.or.jp



設備が強いと、
会社も強くなる
気がする。



設備の増強

設備投資支援

小規模企業者等設備貸与制度

小規模企業者等の創業や経営の革新に必要な機械設備を、当財団が購入し、長期かつ低利の割賦販売(分割払い)またはリースでご提供する公的な制度。

対象 府内に事業所を持つ創業者・小規模企業者

お問い合わせ先

設備支援部
TEL: 06-6947-4345
Mail: setsubi@obda.or.jp



CHECK!



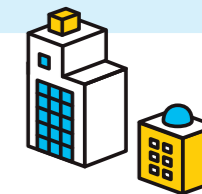
大阪産業局では、このほかにも様々な支援事業を行っています。その他事業の情報はウェブサイトよりご覧ください。



各事業の最新情報やイベント情報、役立つコラムなど、様々なコンテンツを各種メールマガジンで配信しています。ぜひご登録ください。



団体概要



産業局の理念

経営理念

グローバル社会の中で、大阪経済の発展をめざし、プロフェッショナル集団として、意欲ある中小事業者・起業家の成長に貢献します。

設立の目的

大阪の中小企業等の経営力強化や創業支援等の事業を行うことにより、府内中小企業等の健全な創出及び育成を図り、もって活力ある大阪経済の発展に寄与することを目的とします。

行動指針

私たちは、「誰のために」「何のために」を常に意識し、行動し続けます。
私たちは、自ら「場」を創り出すチャレンジャーであり続けます。
私たちは、向上心と好奇心を持ち、成長し続けます。
私たちは、謙虚な姿勢で、関わる全ての組織・人とパートナーであり続けます。
私たちは、「ありがとう」を超える「感動」を提供し続けます。

組織概要

団体名	公益財団法人 大阪産業局
主たる事務所	統括室 総務部 マイドームおおさか：大阪市中央区本町橋2番5号 マイドームおおさか7階 大阪産業創造館：大阪市中央区本町1丁目4番5号 大阪産業創造館13階
設立年月日	平成31年4月1日
事業	① 中小企業等の支援に関する事業 ② 施設の管理運営に関する事業 ③ その他この法人の目的を達成するために必要な事業
基本財産	2,541,280千円



数字で見る大阪産業局

2024.3現在

報道関係者

1172人

中小ものづくり企業

8784社

健康寿命延伸産業創出・
振興のネットワーク

340社

経営・
創業相談専門家

180人



メビック
クリエイティブサポートメンバー

220人

商社・バイヤー

259人

在阪の金融機関
ネットワーク

174人

サポーター

ベンチャー
支援団体 IAG

40人

OIHプレイヤー会員

1365人

パートナー&
プレイヤー

2178社

OIHパートナー会員

502人

クリエイティブクラスター



LED関西パートナー
(地方自治体・公的支援機関等)

49団体

LED関西サポーター
(企業・団体)

62社/団体

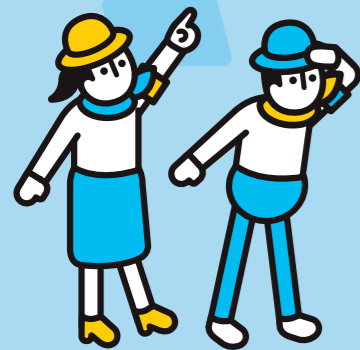
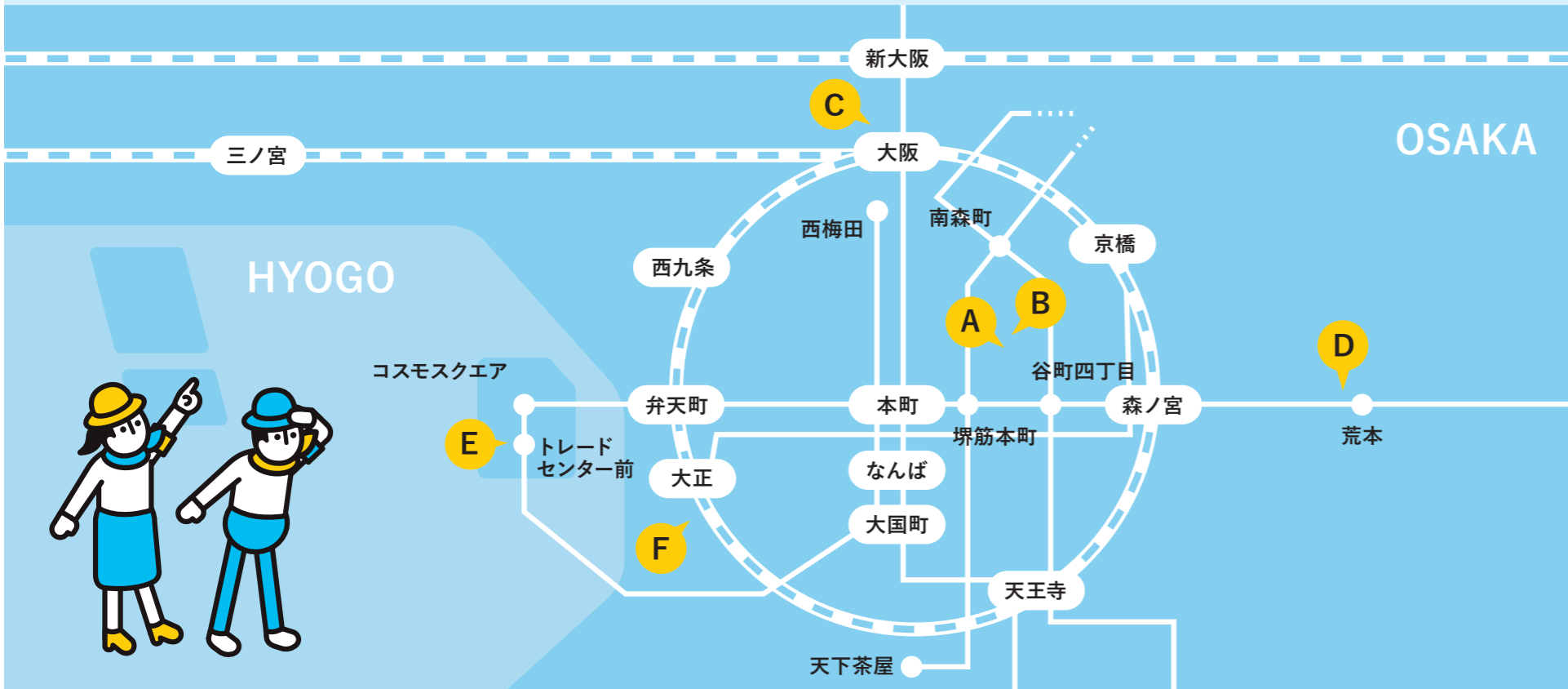
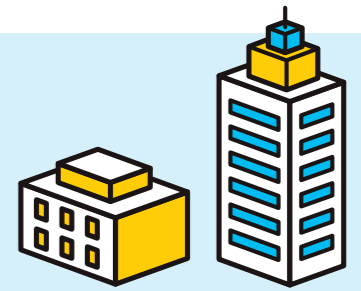
一般の消費者モニター

4261人



タダで、タダならぬ支援。
中小企業にとって、絶大な支えで在りたい。

大阪産業局は、大阪の中小企業のみなさんを支えるために、
地域の中でいくつもの施設を運営し、多種多様なサポートを行っています。
大阪経済の発展をめざし、中小事業者・起業家の成長に貢献します。



A



産創館
https://www.sansokan.jp

大阪産業創造館
企業経営や起業に役立つ事業、ビジネスセミナーや商談会、交流会など多種多様なサービスで中小企業のビジネスをサポートしている大阪市の中小企業支援拠点

Information
〒541-0053
大阪市中央区本町1-4-5
https://www.sansokan.jp/



MEBIC



MEBIC
クリエイティブネットワークセンター大阪メビック
クリエイターと企業とのネットワークづくりをサポート、大阪で活動するクリエイティブビジネスを支える中核的支援拠点

Information
〒541-0053
大阪市中央区本町1-4-5
大阪産業創造館17階
https://www.mebic.com/



B



MyDOME OSAKA

マイドームおおさか
大阪の中心部、堺筋本町にありアクセス抜群の大規模都市型展示場施設。様々な用途に対応可能な多彩な会場

Information
〒540-0029
大阪市中央区本町橋2-5
https://www.mydome.jp/mydomeosaka/



C



OSAKA INNOVATION HUB

大阪イノベーションハブ
まだ世の中にない革新的なサービスや、ビジネスの創出に取り組む起業家やスタートアップが集まり世界に向けて挑戦するイノベーション創出拠点

Information
〒530-0011
大阪市北区大深町3-1
グランフロント大阪ナレッジキャピタルタワー-C7階
https://www.innovation-osaka.jp/ja/



D



MOBIO

MOBIO / モビオ
(ものづくりビジネスセンター大阪)
国内最大級の常設展示場をはじめ、ビジネスマッチング、販路開拓、産学連携相談などの支援を行うものづくり企業の総合支援拠点

Information
〒577-0011
大阪府東大阪市荒本北1-4-17
クリエイション・コア東大阪 北館
https://www.m-osaka.com/



E



ODP
大阪デザイン振興プラザ

大阪デザイン振興プラザ
クリエイター向けインキュベーションオフィスの提供や、セミナー等のイベントを開催。創業期からベテランまで対応するクリエイター支援拠点

Information
〒559-0034
大阪市住之江区南港北2-1-10
ATCビル ITM棟10階
https://www.osaka-design.co.jp/



TEQS
ソフト産業プラザ

ソフト産業プラザ TEQS(テックス)
咲洲エリアにあるテックビジネスに特化した支援施設。全国的にも珍しい官民連携による5Gラボの運営や先端技術を活用したビジネスの支援を実施

Information
〒559-0034
大阪市住之江区南港北2-1-10
ATCビルITM棟 6階
https://teqs.jp/



F



TECHNOSEEDS IZUO

テクノシーズ泉尾
多様なニーズに対応できる、従来の賃貸工場のイメージを払拭させた中小ものづくり企業の為の複合工場拠点

Information
〒551-0031
大阪府大正区泉尾6-2-29
https://www.obda.or.jp/jigyog/izuo.html

